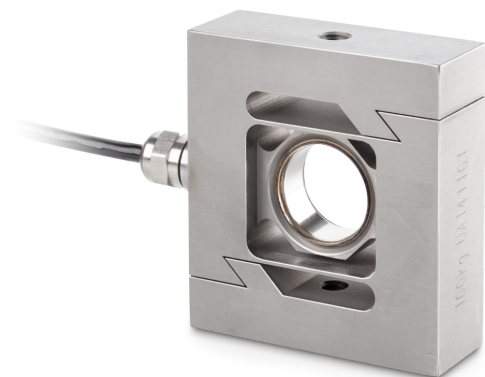


KERN CS 250-3P2

KERN

Cella di carico/di misura della forza "S" in acciaio inossidabile



Design

Struttura	Cella a forma di "S"
Dimensioni (L×P×A)	92×86×50 mm
Materiale	acciaio inossidabile
Lunghezza cavo	6 m
Montaggio - applicazione della forza	Foro filettato M12
Montaggio - dissipazione della forza	Foro filettato M12

Funzioni

Protetta IP - unità completa	IP68
------------------------------	------

Condizioni ambientali

Utilizzare la temperatura [Min]	-10 °C
Utilizzare la temperatura [Max]	40 °C
Temperatura ambiente [Min]	-35 °C
Temperatura ambiente [Max]	65 °C
Temperatura di stoccaggio [Min]	-40 °C
Temperatura di stoccaggio [Max]	70 °C

Imballaggio e spedizione

Divisione forza [d] (N)	1 d
Dimensioni imballaggio (L×P×H)	200×180×55 mm
Peso netto	0,96 kg
Metodo di spedizione	Servizio pacchi
Peso netto ca.	1,00 kg
Peso lordo ca.	1,2 kg
Peso di spedizione	1,072 kg

Servizi

Numero di articolo per calibrazione DAkkS (forza di trazione)	963-163V
Numero di articolo per calibrazione DAkkS (forza di compressione)	963-263V
Numero di articolo per calibrazione DAkkS (forza di trazione/forza di compressione)	963-363V

Categoria

Marchio	Sauter
Categoria di prodotto	Cella di misura
Gruppo di prodotti	Cella di carico/di misura della forza
Famiglia di prodotti	CS P2

Sistema di misura

Portata [Max]	250 kg
Collegamento della celle di carico	4-conduttori
Celle di carico OIML classe	C3
Celle di carico - Risoluzione (calibrabile)	3000 e
Cella di carico - Valore caratteristico - nominale	2 mV/V
Celle di carico - Y-valore	12000
Celle di carico - Errore combinato	0,023%
Cella di carico - Peso morto [Min] (%)	0%
Applicazioni di misura	forza massa
Cella di carico - Resistenza di entrata - nominale	350 Ω
Cella di carico - Resistenza di uscita - nominale	355 Ω
Cella di carico - Resistenza di isolamento - [Min]	5000 MΩ
Campo di misura forza [Max] (N)	2,5 kN
Directione de la forza	trazione compressione

Omologazione

Marchio CE	✓
------------	---

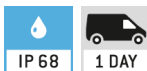
KERN CS 250-3P2



Cella di carico/di misura della forza "S" in acciaio inossidabile

Pittogrammi

STANDARD



OPTION

